

MISE EN ŒUVRE DE LA COMPÉTENCE « SPORTS DE NATURE » PAR LE DÉPARTEMENT

CDOS 65 – 11 octobre 2018

Le contexte

■ **législatif**

- Le Département « favorise le développement maîtrisé des sports de nature. A cette fin, il élabore un PDESI. Ce plan inclut le PDIPR »
- Objectif : promouvoir un développement raisonné prenant en compte l'ensemble des intérêts en présence avec une volonté de conciliation.
- Outils : la CDESI, le PDESI

■ **local**

- 2009 : Installation de la CDESI
- Plus de chargé de mission dédié depuis 2014 → arrêt des travaux
- Avril 2018 : rencontre CDOS 65 (sports de nature) / élus CD65

→ **1/07/2018 : nomination d'une chargée de mission « Sports de nature »**

La feuille de route fixée

- **Etablir un diagnostic / un Etat des lieux (en cours)**
- **Recueillir les attentes et besoins des acteurs**
 - 1^{ère} étape : présentation de la démarche aux Codep **(11/10/2018)**
 - 2^{ème} étape : rencontres individuelles avec les Codep **(→ avril 2019)**
 - 3^{ème} étape : rencontres avec autres acteurs (institutionnels, collectivités, usagers et autres) **(→ avril 2019)**
- **Déterminer les enjeux-clés, les missions, le périmètre d'action de la CDESI**
prenant en compte les contraintes (contexte budgétaire,...)
- **Proposer un plan de développement du PDESI et du PDIPR**
- **Présentation et validation par les élus (juin 2019)**
- **Elaboration et validation d'un plan d'actions 2019/2021 (octobre 2019)**

Diagnostic / Etat des lieux : la CDESI

- Composition figée non mise à jour :
 - Collège « Institutionnels » : 20 membres
 - Collège « monde sportif » : 17 à 19 membres
 - CoDep et syndicats professionnels nommément désignés
 - Évolution des sports de nature non prise en compte
 - Collège « autres usagers et gestionnaires d'espace » : 10 à 11 membres
 - 1 structure n'existe plus
 - 4 groupes thématiques + 1 commission d'instruction PDESI
 - Rôles et missions définis en 2009
 - dans un contexte budgétaire différent
 - À une époque où peu de retour d'expériences
- **Révision de la composition, des rôles et missions de la CDESI, des groupes de travail**
- **Proposer une méthodologie de travail de la commission (rôle, fonctionnement,...)**

Contours possibles des missions de la CDESI

- **Conciliation entre les usagers**
 - Conciliation / gestion des conflits
 - Conventions d'usage
- **Gestion du PDESI / PDIPR**
- **Assurer une cohérence départementale entre les projets / les ESI**
 - Signalétique commune entre les territoires
 - Autres
- **Développer des actions « sports de nature » en lien avec les autres politiques départementales** (handicap, développement social, collèges et politique jeunesse, tourisme...)
- **Etre un accompagnateur (ou « initiateur ») de projets « Sports de nature » / « développement d'ESI »**
- **Etre force de proposition** pour la mise en œuvre d'une politique « sports de nature » (qui reste à définir par les élus)

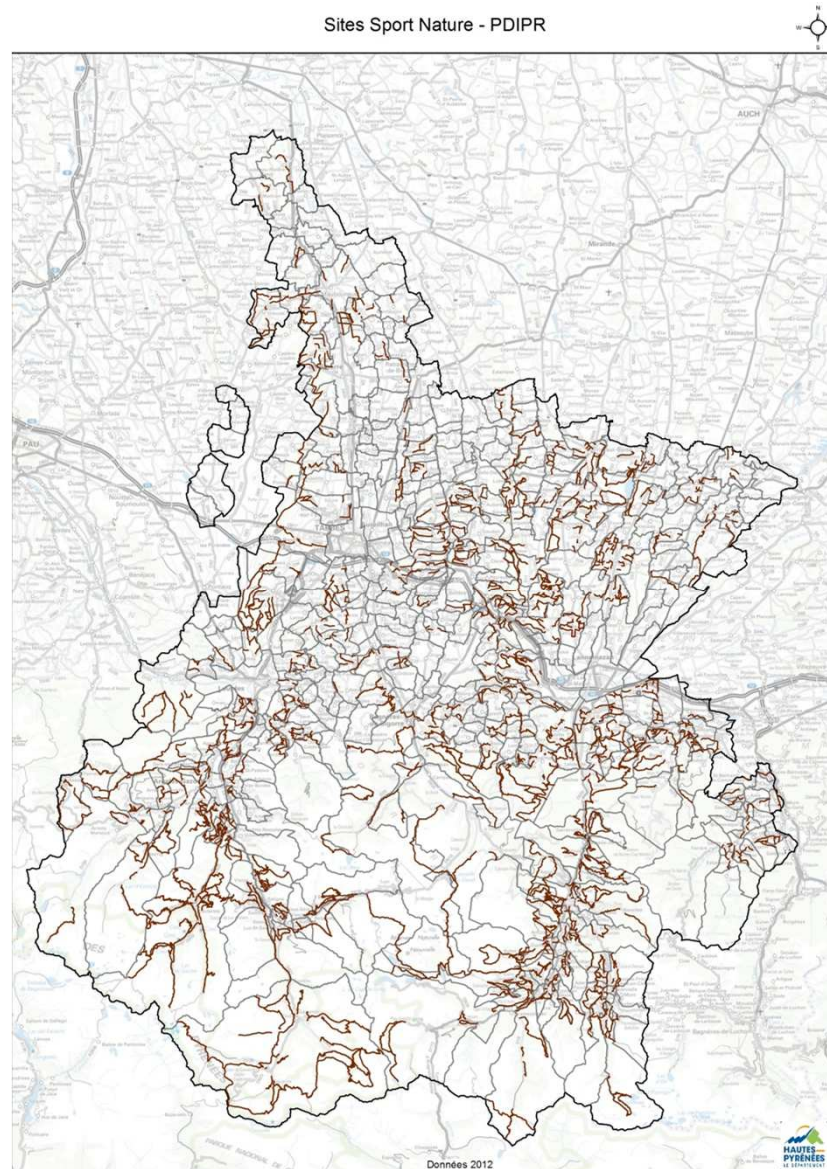
Diagnostic / Etat des lieux : le PDESI

- 29 ESI sont inscrits
 - Informations anciennes, pas actualisées et incomplètes
 - Pas de plan de gestion concerté
 - Pertinence des sites inscrits et de leur périmètre (ex Génos)
- Plus d'inscription depuis 2012
- Inventaire des ESI :
 - 161 ESI répertoriés
 - Informations anciennes, pas actualisées et incomplètes

→ **Définir, revoir les besoins, les attentes en matière de PDESI**

→ **Objectif : définir une politique d'inscription (priorités, méthodologie,...) et de suivi des sites**

Diagnostic / Etat des lieux : le PDIPR



Diagnostic / Etat des lieux : le PDIPR

- Découpage en 1678 tronçons (données difficilement exploitables)
 - Aucun suivi organisé des tronçons
 - Aucune réactualisation régulière des informations
 - Pas d'inscription depuis 2012

- Notion d'itinéraires n'apparaît pas toujours

- Le PDIPR semble plutôt axé sur la notion « inventaire et préservation des chemins ruraux »

→ **Définir une politique d'inscription basée sur la notion d'itinéraires avec une priorisation à établir**

→ **Etablir un suivi des itinéraires inscrits du PDIPR**

Les bilatérales

- **Présentation de votre discipline**
 - Organisation
 - La dynamique d'évolution
 - Les professionnels qui proposent une offre « commerciale »
 - Les problèmes éventuels
 - Les projets

- **Vos Espaces, sites ou itinéraires de pratique :**
 - Les principaux ESI et leurs contraintes
 - Les projets associés à ces ESI
 - Les points de vigilance
 - Etc...

- **La CDESI**
 - Vos besoins
 - Vos attentes
 - Vos propositions
 - Votre implication ?

Merci de votre écoute

Mes coordonnées :

Françoise Ledoux

Tél : 05 62 56 77 81

E-mail : francoise.ledoux@ha-py.fr